

## Le Brossage au fil des âges

de 6 mois à 2 ans



par DoctoDent

Un brossage dès l'apparition des premières dents est primordial.

### Pourquoi?

- 1 - Habituer l'enfant aux manœuvres d'hygiène
- 2 - Faire prendre conscience aux parents de la cavité buccale de leur enfant
- 3 - Prendre soin des premières dents qui sortent

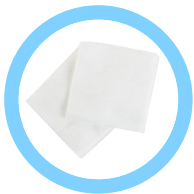
C'est pas grave, c'est une dent de lait, elle va tomber

**FAUX**

Des problèmes sur les dents de lait peuvent entraîner des problèmes sur les dents définitives

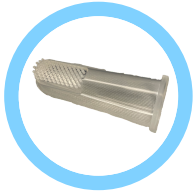
## Brosse à dents

### Dès la première dent



Une compresse

OU



Un "doigt" brosse à dents

### Dès l'apparition des lères Molaires



Une brosse à dents "baby"

## Dentifrice

Quantité : à l'état de trace



Dosage en Fluor : 1000ppm\*

\*Nouvelles recommandations de l'Union Française de la Santé Bucco-Dentaire (UFSBD) au 04 Octobre 2019

## Le brossage



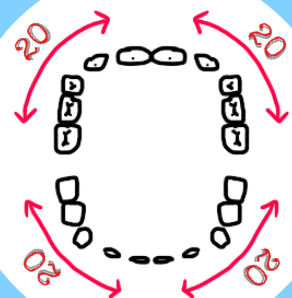
Réalisé : PAR UN ADULTE

Fréquence : 2 fois par jour

## La Méthode

Brossage Horizontal

20 Allers/Retours par secteur



## À savoir



Les rendez-vous chez le chirurgien-dentiste commencent à partir de 1 an puis tous les ans



Les dents des enfants ne sont pas faites pour vivre avec des bactéries d'adultes alors à table, chacun ses couverts !